



axl imperial

advanced industrial applications

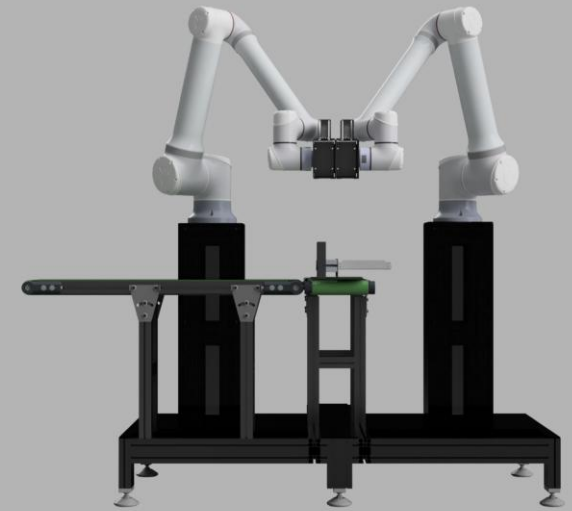
Ρομποτικά
Παλετοποιητικά



Ρομποτικά Διαμορφωτικά
& Συσκευαστικά



Ρομποτικά Συσκευαστικά
Εύκαμπτων Συσκευασιών



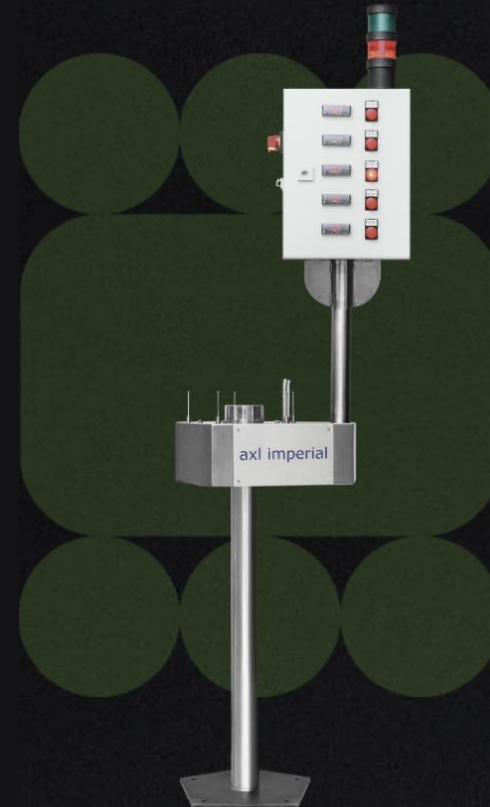
Μέτρηση
Διαμέτρου



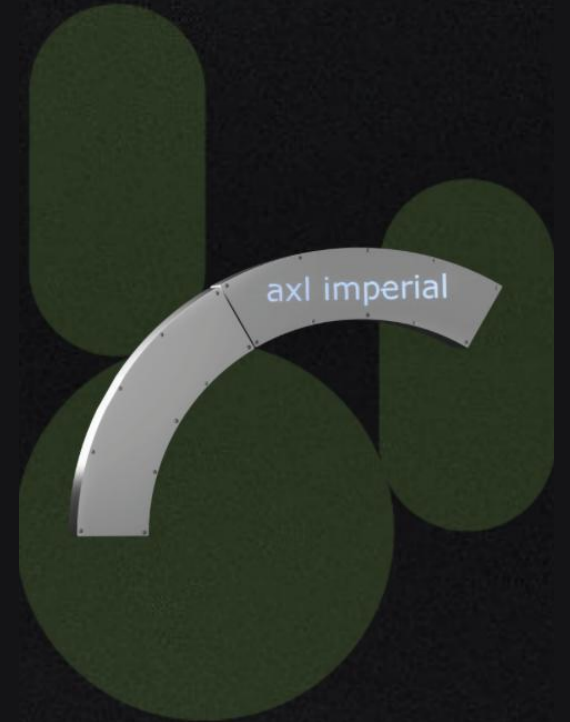
Μέτρηση
Πάχους



Μέτρηση
Επιπεδότητας



Μέτρηση
Καμπυλότητας



Οι Βασικές Προκλήσεις της Σύγχρονης Βιομηχανίας

1. Έλλειψη Εργατικού Δυναμικού
2. Αστάθεια στην Εφοδιαστική Αλυσίδα
3. Αύξηση Κόστους Ενέργειας
4. Έλλειψη Ευελιξίας
5. Κανονιστικά Πλαίσια
6. Πολυπλοκότητα & Βλάβες
7. Ψηφιακός Μετασχηματισμός

MARK
o n e



Αρχιτεκτονική του Συστήματος

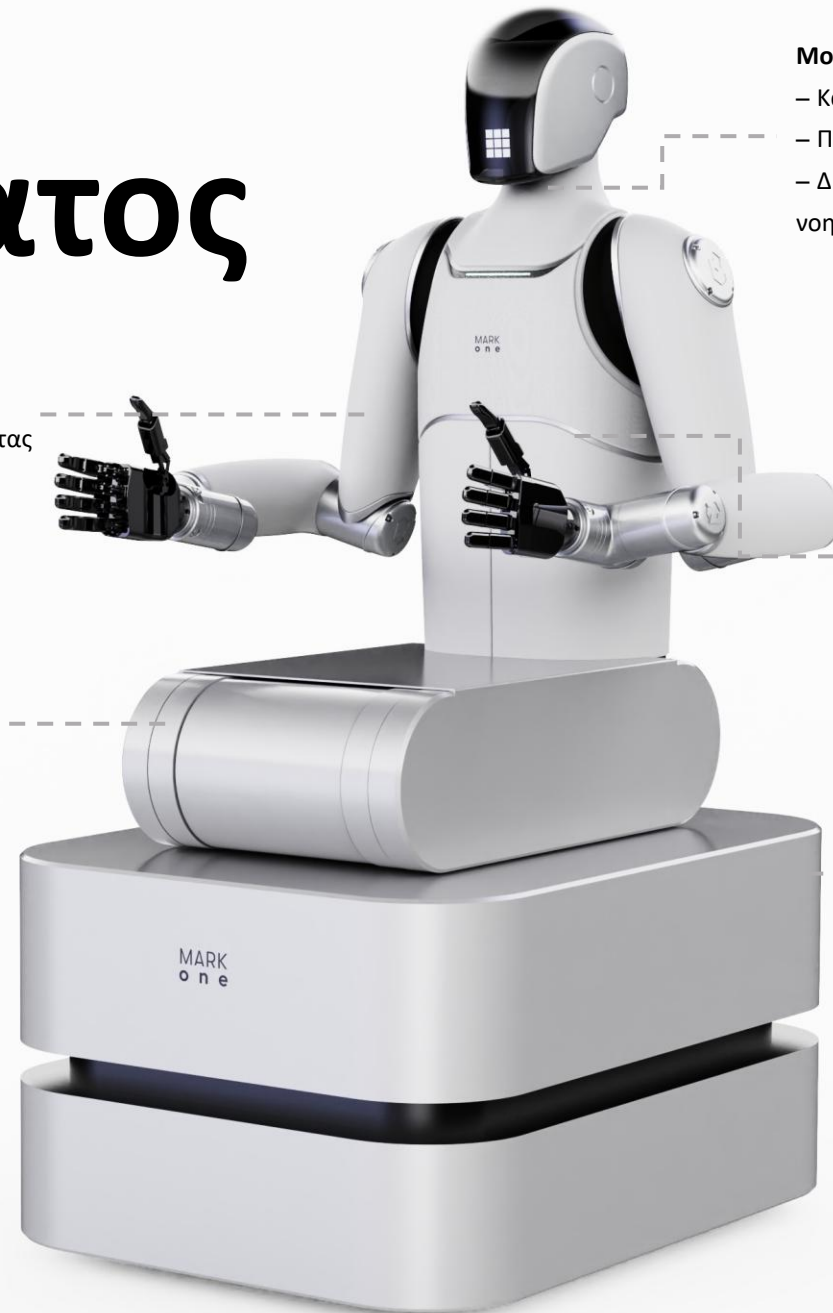
Το MARK ONE συνδυάζει προηγμένους μηχανισμούς κίνησης, αισθητήρες με τεχνητή νοημοσύνη και ένα πλαίσιο αρθρωτού σχεδιασμού, σχηματίζοντας μια επεκτάσιμη πλατφόρμα έτοιμη για πολλές εφαρμογές και συνεχή εξέλιξη.

Σύστημα κίνησης ανθρώπινου τύπου

- Ελαφροί ρομποτικοί βραχίονες 6 αξόνων
- Κίνηση μετάπτωσης βιομηχανικής ποιότητας
- Προστατευτικά καλύμματα απαλής αφής

Σύστημα ανύψωσης

- 5 βαθμοί ελευθερίας για πολυαξονική κάθετη και γωνιακή κίνηση
- Υψηλής ακρίβειας ανύψωση–
- Σταθεροποιημένη αρχιτεκτονική που εξασφαλίζει ομαλή και αθόρυβη λειτουργία



Μονάδα Κεφαλής

- Κάμερες όρασης και βάθους υψηλής ανάλυσης
- Πίνακας LED για επικοινωνία προσώπου
- Διεπαφή για μελλοντικές αναβαθμίσεις τεχνητής νοημοσύνης

Κεντρικός κόμβος αλληλεπίδρασης

- Κεντρική CPU
- Αθόρυβη ψύξη και διαχείριση θερμότητας
- Κρυφά κανάλια καλωδίωσης για καθαρή αισθητική

Βάση Αυτόνομης Κίνησης

- Σύστημα Ολικής Κατεύθυνσης
- Ενσωματωμένοι αισθητήρες LIDAR και εγγύτητας
- Σύστημα διαχείρισης μπαταρίας και ενέργειας



Γιατί Mark

01.

Πραγματική Κινητικότητα.

Δεν είναι στερεωμένο σε έναν σταθμό. Κινείται ελεύθερα στο εργοστάσιο εκεί όπου χρειάζεται περισσότερο.

03.

Όλα σε μια Πλατφόρμα.

Το Mark One είναι μια ενοποιημένη ανθρωποειδής πλατφόρμα που αντικαθιστά πολλαπλές μηχανές ενός σκοπού.

.02

Πολλαπλές Εργασίες.

Εκτελεί μια μεγάλη ποικιλία εργασιών, χωρίς να περιορίζεται σε μία μόνο εφαρμογή.

Εφαρμογές

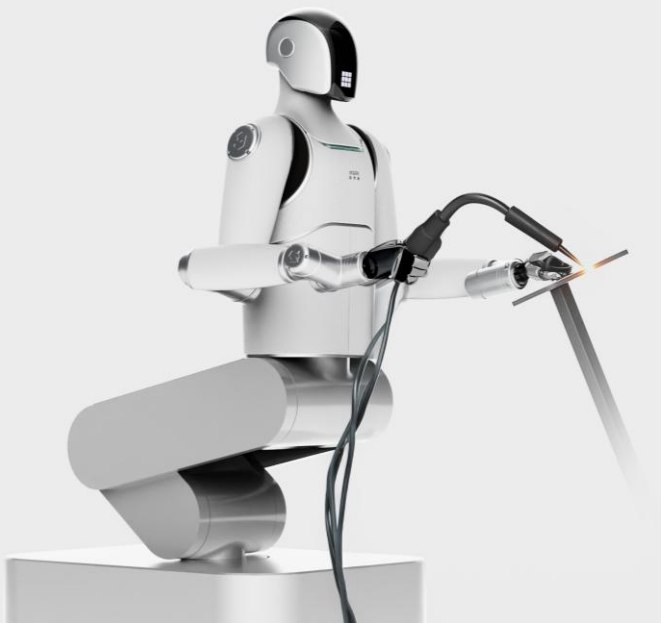
Με δυνατότητες Pick & Place, Machine Tending και ηλεκτροσυγκόλλησης, το MARK ONE γίνεται ένας ευέλικτος βιομηχανικός συνεργάτης, γεφυρώνοντας πολλαπλούς τομείς της μεταποίησης.

Κάθε εφαρμογή λειτουργεί μέσω συνεχούς ανατροφοδότησης αισθητήρων, λήψης αποφάσεων με βάση την τεχνητή νοημοσύνη και ανάλυσης δεδομένων σε πραγματικό χρόνο, όλα συνδεδεμένα με το Cloud της Axi Imperial για συγχρονισμένη επικοινωνία και ενημερώσεις σε όλες τις μονάδες.

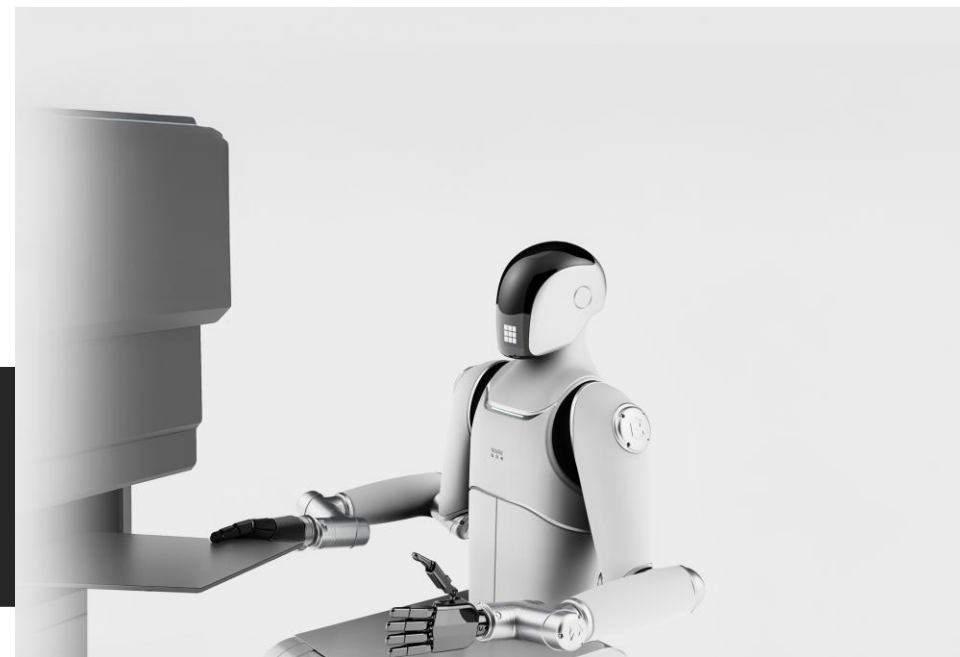
Επιλογή & Τοποθέτηση
Μεταφορά αντικειμένων με ακρίβεια από τη μία θέση στην άλλη. Συσκευασία, παλετοποίηση.



Ηλεκτροσυγκόλληση
Εκτέλεση εργασιών σύνδεσης υψηλής ακρίβειας χρησιμοποιώντας εργαλεία πυρσού με δυναμικό έλεγχο σταθερότητας.



Παρακολούθηση Μηχανών
Χειρισμός μεταλλικών φύλλων και τροφοδοσία τους σε συστήματα πρέσας και έλεγχος λειτουργίας μηχανών.





Το Mark One αναπτύσσεται και κατασκευάζεται στην Ελλάδα
από την Axl Imperial Ltd. Υποκατάστημα Ελλάδας, Κηφισού 64,
Κηφισιά, 14564, Αθήνα. +302107257712
contact@axlimperial.com