

The Accenture logo, featuring the word "accenture" in a white, lowercase, sans-serif font with a small chevron symbol above the 'u'.

accenture



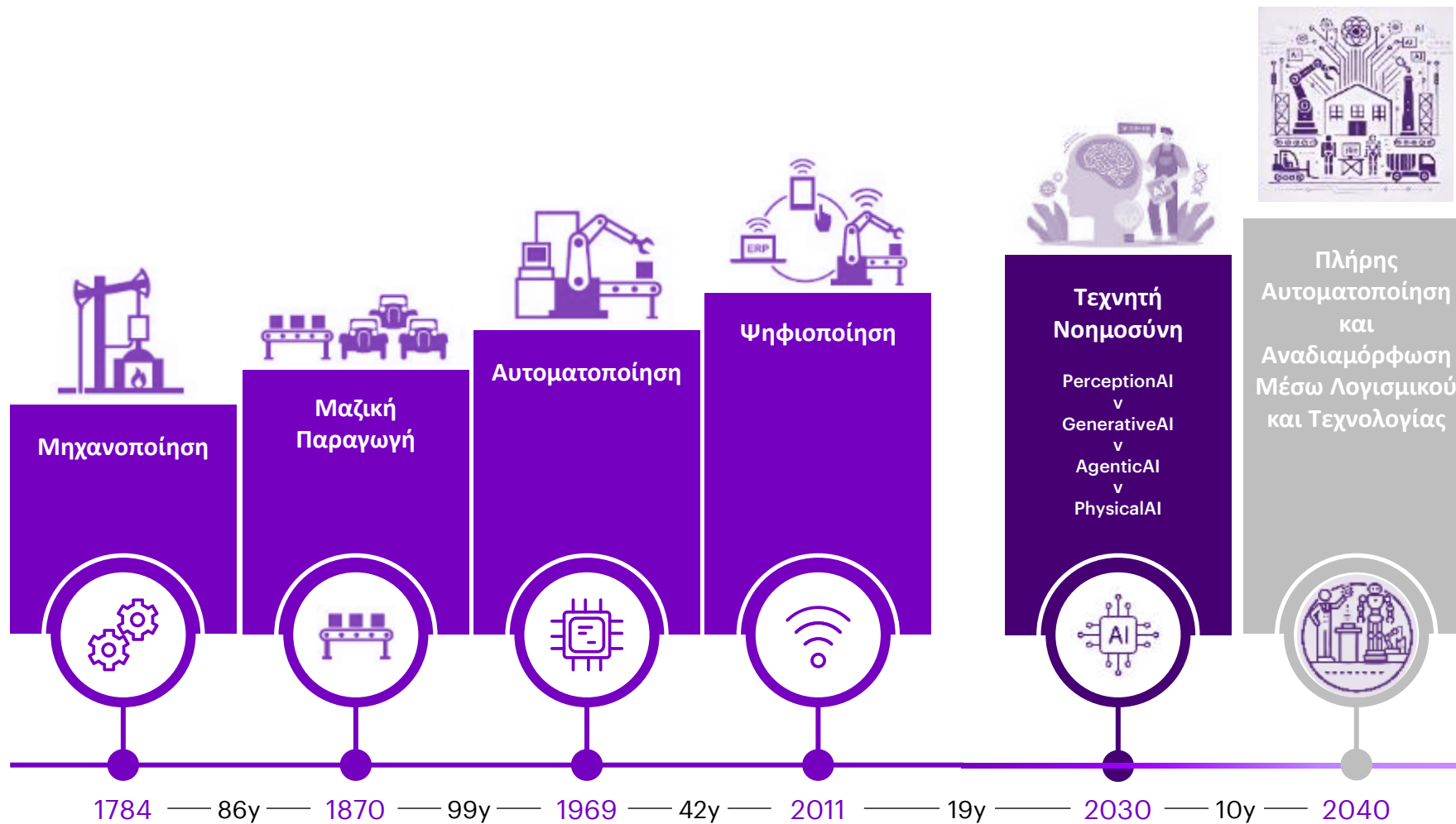
AI IN MANUFACTURING

ΠΑΡΟΥΣΙΑΣΗ ΣΤΟ ΣΥΝΔΕΣΜΟ ΕΛΛΗΝΙΚΩΝ ΒΙΟΜΗΧΑΝΙΩΝ (ΣΕΒ)

ΓΙΑΝΝΗΣ ΓΚΕΚΑΣ
Industrial AI EMEA Lead | Accenture

April 2026

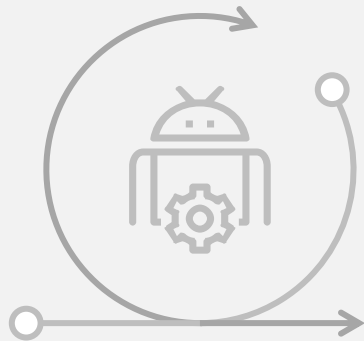
Ο ΒΙΟΜΗΧΑΝΙΚΟΣ ΤΟΜΕΑΣ ΑΝΕΚΑΘΕΝ ΔΙΑΜΟΡΦΩΝΟΤΑΝ ΜΕΣΑ ΑΠΟ ΤΗΝ ΤΕΧΝΟΛΟΓΙΚΗ ΕΞΕΛΙΞΗ, ΟΜΩΣ ΤΟ **AGENTIC AI** ΚΑΙ ΤΟ **PHYSICAL AI** ΕΠΙΤΑΧΥΝΟΥΝ ΡΑΓΔΑΙΑ ΤΟΝ ΜΕΤΑΣΧΗΜΑΤΙΣΜΟ...



Με βάση τα ενοποιημένα και διασυνδεδεμένα δεδομένα, καθώς και τις προσομοιώσεις μέσω digital twins, η τεχνητή νοημοσύνη επιτρέπει μια ριζική μετατροπή στον τομέα της αυτοματοποίησης και της εξατομίκευσης.

Τα πλήρως αυτοματοποιημένα εργοστάσια γίνονται πλέον πραγματικότητα.

...ΚΑΙ ΠΑΡΟΤΙ ΜΠΟΡΕΙ ΝΑ ΠΙΣΤΕΥΟΥΜΕ ΟΤΙ Η ΔΙΚΗ ΜΑΣ ΕΠΙΧΕΙΡΗΣΗ ΔΕΝ ΒΡΙΣΚΕΤΑΙ ΑΚΟΜΗ ΣΕ ΑΥΤΟ ΤΟ ΕΠΙΠΕΔΟ, 4 ΒΑΣΙΚΕΣ ΤΑΣΕΙΣ ΔΕΙΧΝΟΥΝ ΤΟ ΑΝΤΙΘΕΤΟ



Τεχνολογική ενσωμάτωση

Τάση

Μεσοπρόθεσμα
2030

Έξυπνα συστήματα & ρομπότ

Μακροπρόθεσμα
2040+

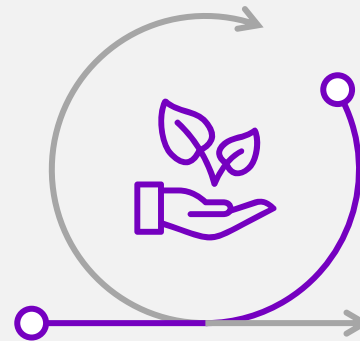
Πλήρως αυτόνομα συστήματα & ρομπότ



Ανθρώπινο δυναμικό

Έλλειψη προσωπικού στη γραμμή παραγωγής

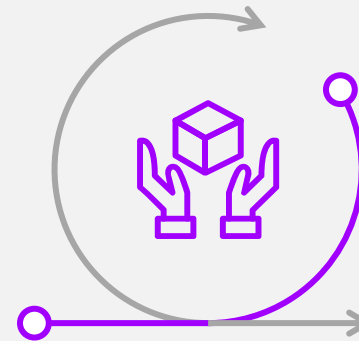
Εκτεταμένη έλλειψη προσωπικού στη γραμμή παραγωγής



Κλιματική δράση

Διαδικασία παραγωγής φιλική προς το περιβάλλον

Πλήρως βιώσιμη διαδικασία παραγωγής



Χαρακτηριστικά προϊόντων και παραγωγής

Προϊόντα και εργοστάσια που καθοδηγούνται από το λογισμικό και την τεχνολογία

Προϊόντα και εργοστάσια που ορίζονται από το λογισμικό και την τεχνολογία

ΤΙ ΠΑΡΑΤΗΡΟΥΜΕ ΣΤΗΝ ΑΓΟΡΑ

Η έρευνά μας με τη συμμετοχή **552** διευθυντών εργοστασίων αναδεικνύει μια **ξεκάθαρη στροφή** στον βιομηχανικό τομέα

- Εως το 2040, τα εργοστάσια θα είναι σε **τεράστιο βαθμό αυτοματοποιημένα**, με το **λογισμικό να καθορίζει** όλο και περισσότερο τη λειτουργία τους
- Το ανθρώπινο δυναμικό θα **απομακρύνεται σταδιακά** από τη γραμμή παραγωγής, και θα εστιάζει περισσότερο στον **συντονισμό, την υποστήριξη και τη βελτίωσή της**
- Οι επαγγελματίες του κλάδου στην **Ασία** κινούνται πιο **γρήγορα** και **προετοιμάζονται πιο ενεργά** για ένα πιο **αυτόνομο μοντέλο λειτουργίας**
- Στην **Ευρώπη** και στις **ΗΠΑ**, ο μετασχηματισμός προχωρά πιο προσεκτικά, ώστε να διατηρηθεί η λειτουργία της υπάρχουσας βιομηχανικής υποδομής



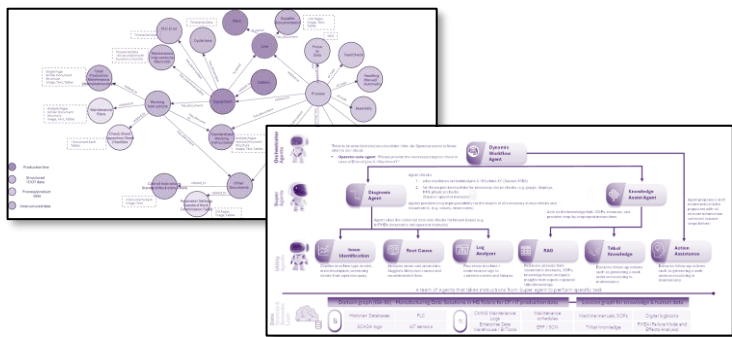
“Rethinking the Course to Manufacturing’s Future”

Accenture TL, March 2025

The time for our clients to accelerate this transformation is now

ΑΣ ΔΟΥΜΕ ΠΩΣ Η ΤΕΧΝΗΤΗ ΝΟΗΜΟΣΥΝΗ ΑΛΛΑΖΕΙ ΣΤΗΝ ΠΡΑΞΗ ΤΟΝ ΒΙΟΜΗΧΑΝΙΚΟ ΤΟΜΕΑ

Αυτοματοποίηση διαχείρισης δεδομένων



π.χ., Digital Twins, Semantic Layers, AgenticAI powered analytics and process automation

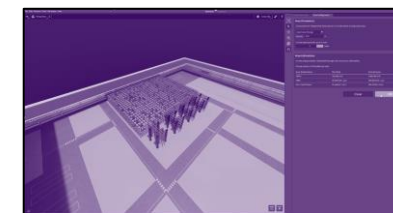


Αυτοματοποίηση φυσικών διαδικασιών



π.χ, PhysicalAI powered smart automation

Άμεση αναδιαμόρφωση διαδικασιών μέσω λογισμικού



π.χ., Model Based Industrial Engineering, Software Defined Automation

accenture



THANK YOU!
