

Accenture Song



# Μετασχηματίζοντας το content marketing



# Η ομάδα σήμερα μαζί σας



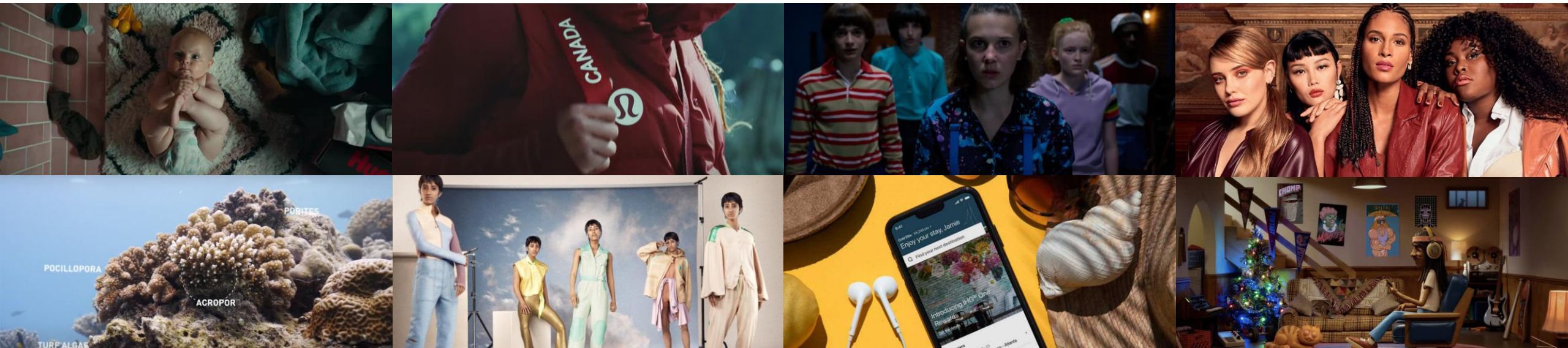
**Konstantinos Papachristopoulos**  
Head of Accenture Song



**Andreas Mastorakos**  
Growth Strategy Director

We are

# Song



the world's largest tech-powered creative group



**01** GenAI-Powered Marketing

**02** Το GenAi Marketing στην πράξη



**01** GenAI-Powered Marketing

**02** Το GenAi Marketing στην πράξη



Το Gen AI μετασχηματίζει θεμελιωδώς το Marketing, επηρεάζοντας τις στρατηγικές, τη δημιουργικότητα, την ενεργοποίηση και την απόδοση.

Οι επιχειρήσεις που έχουν ήδη ξεκινήσει αποκτούν σημαντικό ανταγωνιστικό πλεονέκτημα.

*“By the time a late adopter has done all the necessary preparation, earlier adopters will have taken considerable market share — they’ll be able to operate at substantially lower costs with better performance. In short, the winners may take all and late adopters may never catch up.”*

Vikram Mahidhar and Thomas H. Davenport,  
Harvard Business Review

# Το **Generative AI** δεν είναι απλώς μια τάση

# 56%

του χρόνου εργασίας στο Marketing μπορεί να **αναδιαμορφωθεί** με τη χρήση generative AI.

# 50%

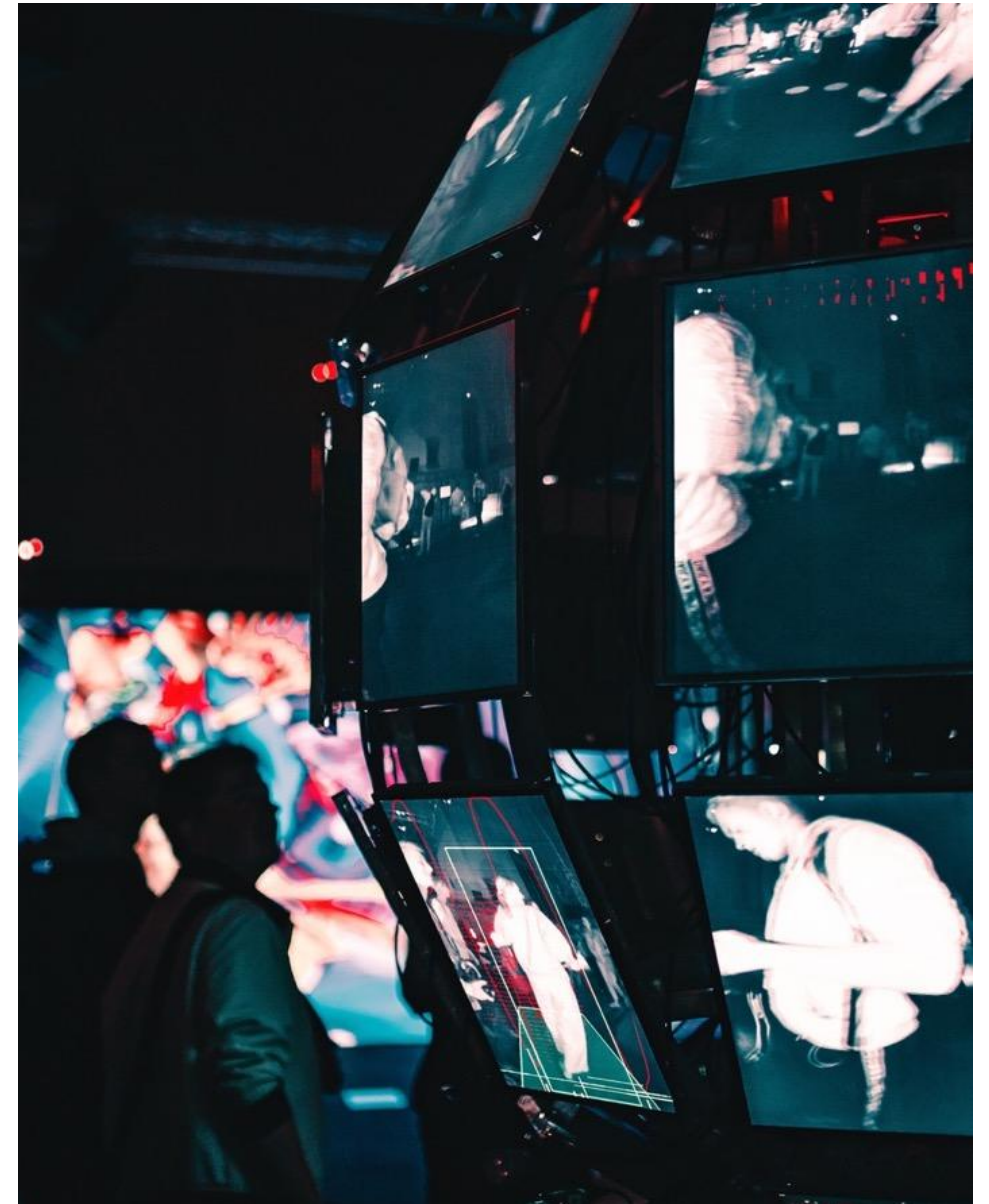
των CEOs **ενσωματώνει generative AI** σε προϊόντα και υπηρεσίες.

# 42%

Το 42% δήλωσε ότι η απόδοση των επενδύσεών τους σε AI **ξεπέρασε τις προσδοκίες**, ενώ μόνο το 1% ανέφερε ότι δεν τις κάλυψε.

# Το **Generative AI** βοηθάει τους **marketers** να αντιμετωπίσουν βασικές προκλήσεις

- Λήψη **τεκμηριωμένων αποφάσεων**, αξιοποιώντας την ενισχυμένη ευφυΐα που βασίζεται σε δεδομένα και insights, εξαλείφοντας τις εικασίες και μειώνοντας τα σφάλματα.
- **Απελευθέρωση της δημιουργικότητας**, με την αυτοματοποίηση χρονοβόρων και απαιτητικών εργασιών που καταναλώνουν χρόνο και δυναμικό, τα οποία θα μπορούσαν να αξιοποιηθούν για δημιουργικό σκοπό.
- Παροχή **υψηλά εξατομικευμένων εμπειριών** σε κάθε στάδιο του κύκλου ζωής του πελάτη.
- Απάντηση στη διαρκώς αυξανόμενη πίεση για **παραγωγή περισσότερου περιεχομένου με ταχύτερο ρυθμό**.



Το Gen AI δεν αποτελεί  
απλώς μια τάση:  
Είναι μια τεχνολογική  
επανάσταση.

# Το εξελιγμένο Marketing-Workflow

ΕΝΔΕΙΚΤΙΚΑ

**Στρατηγική**

**Δημιουργία**

**Παραγωγή**

**Insight Generation**

**Target Data Enrichment**

**Brand Retro-engineering**

**Brand Brain Codification**

**Creative Brief**

**Static Master Creation**

**Variation & Personalization**

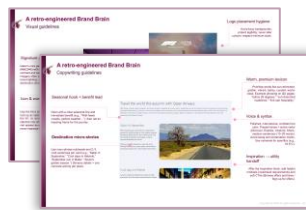
**Video Animation**



Ανάλυση αγοράς και βασικών πυλώνων του brand: εμπορικές προσφορές, οφέλη και σημεία διαφοροποίησης



Εμπλουτίζουμε τα δεδομένα τμηματοποίησης κοινού με 3rd party και 1st party δεδομένα. Διασταυρώνουμε πολλαπλές πηγές για να διαμορφώσουμε πιο ολοκληρωμένες personas και να ενισχύσουμε τη δημιουργική συνάφεια.



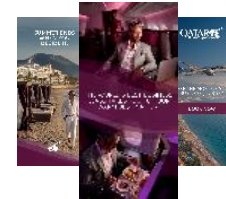
Συλλογή ψηφιακών assets από online πηγές Συμμόρφωση με τα brand guidelines Ανάλυση υφιστάμενων assets



Εισαγωγή και επεξεργασία documentation Back-testing (αναδρομικός έλεγχος απόδοσης) Ανάπτυξη custom instructions Ορισμός βιβλιοθήκης παραμέτρων & prompts Δοκιμές & επανέλεγχος



Επιτάχυνση της δημιουργίας briefs μέσω δομημένων templates, για απρόσκοπτη μεταφορά insights στις δημιουργικές ομάδες.



Ταχεία παραγωγή master creative assets με συνέπεια και προσαρμοστικότητα. AI-enhanced εργαλεία επιταχύνουν και βελτιστοποιούν τον σχεδιασμό και τη δημιουργία κειμένου.



Δημιουργούμε παραλλαγές κειμένου και εικόνas, προσαρμοσμένες σε κάθε κανάλι και κοινό-στόχο. Προσαρμόζουμε άμεσα τα δημιουργικά υλικά στις απαιτήσεις κάθε κοινού και πλατφόρμας.



Περικοπή / Προσαρμογή κάδρου Δημιουργία παραλλαγών banner Κινούμενα γραφικά Μεταφράσεις Διανομή περιεχομένου Ανάλυση δεδομένων

WORK



WORKBENCH



WORKFORCE



AGENTS



# To "Cognitive Brand Brain" στην πράξη



## 01. BRAND LAYER

- Visual Identity
- Core Message
- Mood and Atmosphere
- Brand Positioning

## 02. TARGET LAYER

- Subject Profile
- Expression
- Clothing and Attitude
- Activity

## 03. TECHNICAL LAYER

- Camera Angle
- Lighting
- Composition
- Color Palette
- Movement Focus
- Camera Equipment

# Η εμπειρία μας δείχνει ότι υπάρχει σημαντική αξία για τις επιχειρήσεις

ΕΝΔΕΙΚΤΙΚΑ ΑΠΟΤΕΛΕΣΜΑΤΑ

BUSINESS VALUE	OUTCOMES	VALUE
<b>Βελτίωση</b> <b>Brand Effectiveness</b>	Βελτίωση Αποτελεσματικότητας Καμπάνιας	10 – 15% Uplift in incremental sales
	Ενίσχυση Customer Engagement	20 – 30% Increase in engagement
	Βελτίωση Συνολικής Εμπειρίας	20 – 40% Lift in conversion
<b>Αύξηση</b> <b>Revenues</b>	Επιτάχυνση Απόκτησης Νέων Πελατών	35 – 55% Faster speed to market
	Αύξηση Μεριδίου Δαπάνης Πελάτη	30 – 50% Decrease in operating costs
	Νέες Πηγές Εσόδων	
<b>Μείωση</b> <b>OpEx Costs</b>	Ενίσχυση Κερδοφορίας	
	Βιομηχανοποίηση Ενισχυμένων Λειτουργιών	
	Επιτάχυνση Ανάπτυξης Ικανοτήτων	



**01** AI-Powered Marketing

**02** Το GenAi Marketing στην πράξη

# Το GenAi Marketing στην πράξη: ένα παράδειγμα προς έμπνευση

## Πλαίσιο του Demo

- Βασισμένο στη **λογική του εργαστηρίου**, θα δούμε ένα πρακτικό παράδειγμα εφαρμογής.
- Χρησιμοποιούμε ως case μια **ελληνική μικρομεσαία επιχείρηση**.
- Εστιάζουμε σε **ένα κομμάτι** του συνολικού Marketing Workflow.
- Κυρίως χρήση των **εργαλείων Writer & Dall-E**.

## Σημαντική Σημείωση

- Δεν πρόκειται για “τελική λύση”.
- Είναι ένα **Proof of Concept** για το πώς μπορεί να στηθεί ένα scalable Marketing Engine.
- Η ποιότητα εξαρτάται από σωστό setup, σωστό prompting & ανθρώπινη κρίση.

## Τι θα δείτε

Δημιουργία ενός μικρού **Agentic Marketing Agency** (AI roles σε συνεργασία) το οποίο με το κατάλληλο prompting δημιουργήσε:

- της γενικότερη στρατηγική της καμπάνιας (insight & campaign strategy)
- Τα κυριότερα συστατικά στόχευσης και μηνύματος (messaging, personas & audience segmentation, channel framework etc)
- το structured Creative Brief
- Παραγωγή των hero visual assets

# Παράδειγμα με τη χρήση του Writer Agentic Orchestrator

ΕΝΔΕΙΚΤΙΚΑ

**Στρατηγική**

**Insight Generation**



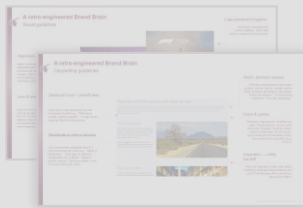
Ανάλυση αγοράς και βασικών πυλώνων του brand: εμπορικές προσφορές, οφέλη και σημεία διαφοροποίησης

**Target Data Enrichment**



Εμπλουτίζουμε τα δεδομένα τμηματοποίησης κοινού με 3rd party και 1st party δεδομένα. Διασταυρώνουμε πολλαπλές πηγές για να διαμορφώσουμε πιο ολοκληρωμένες personas και να ενισχύσουμε τη δημιουργική συνάφεια.

**Brand Retro-engineering**



Συλλογή ψηφιακών assets από online πηγές Συμμόρφωση με τα brand guidelines Ανάλυση υφιστάμενων assets

**Δημιουργία**

**Brand Brain Codification**



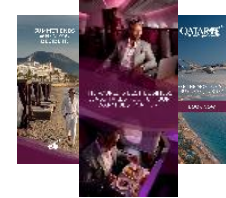
Εισαγωγή και επεξεργασία documentation Back-testing (αναδρομικός έλεγχος απόδοσης) Ανάπτυξη custom instructions Ορισμός βιβλιοθήκης παραμέτρων & prompts Δοκιμές & επανέλεγχος

**Creative Brief**



Επιτάχυνση της δημιουργίας briefs μέσω δομημένων templates, για απρόσκοπτη μεταφορά insights στις δημιουργικές ομάδες.

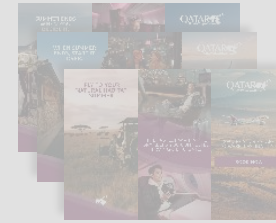
**Static Master Creation**



Ταχεία παραγωγή master creative assets με συνέπεια και προσαρμοστικότητα. AI-enhanced εργαλεία επιταχύνουν και βελτιστοποιούν τον σχεδιασμό και τη δημιουργία κειμένου.

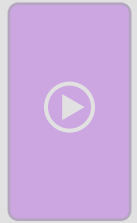
**Παραγωγή**

**Variation & Personalization**



Δημιουργούμε παραλλαγές κειμένου και εικόνας, προσαρμοσμένες σε κάθε κανάλι και κοινό-στόχο. Προσαρμόζουμε άμεσα τα δημιουργικά υλικά στις απαιτήσεις κάθε κοινού και πλατφόρμας.

**Video Animation**



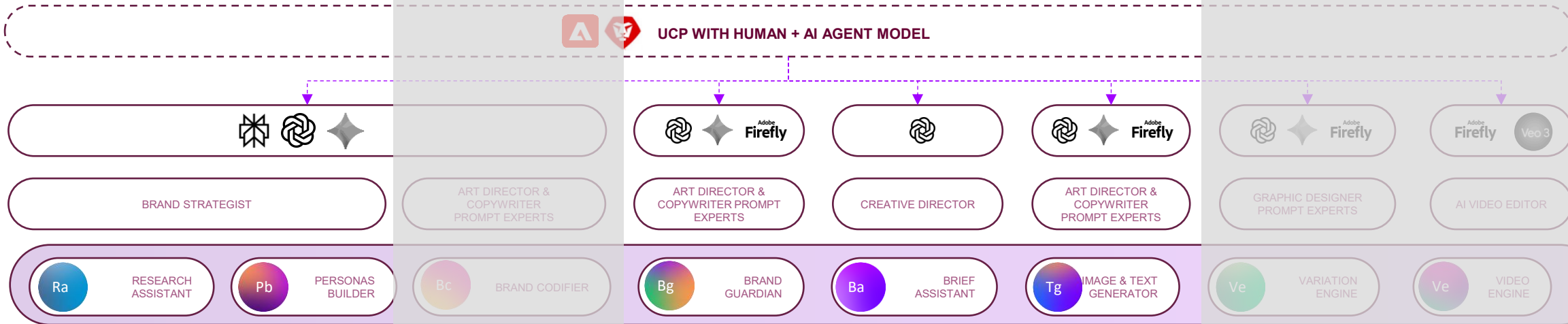
Περικοπή / Προσαρμογή κάδρου Δημιουργία παραλλαγών banner Κινημένα γραφικά Μεταφράσεις Διανομή περιεχομένου Ανάλυση δεδομένων

**UCP WITH HUMAN + AI AGENT MODEL**

WORK

WORKBENCH

WORKFORCE HUMAN AGENTS





# Τι κρατάμε από το παράδειγμα μας

## 1. Continuous Experimentation

- Πειραματιστείτε **διαρκώς** — τα εργαλεία εξελίσσονται ταχύτερα από τα οργανωτικά μοντέλα.
- Το competitive advantage μετακινείται στην ικανότητα **γρήγορου testing & iteration** την επιταχύνει.

## 2. Human + AI = Augmented Capability

- Η **συνύπαρξη** ανθρώπου και AI είναι δεδομένη.
- Το ερώτημα δεν είναι “αν”, αλλά **πόσο περισσότερα μπορεί να κάνει ένας marketer ενισχυμένος με AI.**
- Το AI δομεί, ο **άνθρωπος κρίνει.**

## 3. Workflows are Still Fragmented

- Τα end-to-end workflows **δεν είναι πλήρως automated.**
- Συχνά απαιτείται μετάβαση **μεταξύ διαφορετικών εργαλείων** (LLM, image generation, layout, deployment).
- Η αξία βρίσκεται στη σωστή **orchestration logic.**

## 4. Garbage In = Garbage Out

- Η ποιότητα εξαρτάται από:
  - Σωστό briefing
  - Σωστό setup
  - Ποιοτικά data
- Το AI **δεν αντικαθιστά τη στρατηγική σκέψη** — την επιταχύνει.

Ευχαριστούμε!